

EXPERIENCIA PROFESIONAL EN INSTALACIONES DE ENERGÍAS RENOVABLES Y AHORRO ENERGÉTICO

- Energía solar fotovoltaica de conexión a red y aislada.
- Energía solar térmica para agua caliente sanitaria.
- Calefacción por caldera de biomasa.
- Climatización de piscinas.
- Bombeos de pozos con energía solar.
- Venta de vehículos eléctricos.



www.armisol.com
Instaladora autorizada por la
Agencia Andaluza de la Energía

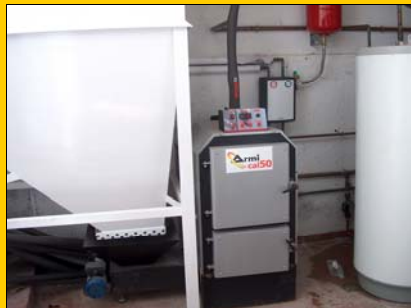


Instalación: Bombeo de agua para el riego de un olivar, mediante paneles solares fotovoltaicos.

Potencia instalada: 900W

Ubicación: Chimeneas, Granada

Cliente: Particular



Instalación: Caldera de biomasa para producir calefacción y agua caliente sanitaria.

Potencia caldera: 50.000 Kcal

Ubicación: Nigüelas, Granada

Cliente: Hotel Rural



Instalación: Calefacción por suelo radiante con caldera de biomasa en una vivienda unifamiliar.

Potencia caldera: 35kW

Ubicación: Fuente Vaqueros, Granada

Cliente: Particular



Instalación: Energía solar térmica para producir agua caliente sanitaria.

Ubicación: Nigüelas, Granada

Cliente: Hotel Rural



Instalación: Caldera de biomasa para producir calor para el proceso de molienda en una almazara.

Además de calefacción y agua caliente sanitaria para las oficinas.

Potencia caldera: 500.000 Kcal

Ubicación: Pinos del Valle, Granada

Cliente: Cooperativa agrícola



Instalación: Calefacción por radiadores y agua caliente sanitaria con estufa de biomasa en una vivienda unifamiliar.

Potencia estufa: 24kW

Ubicación: Armilla, Granada

Cliente: Particular



Instalación: Planta Solar Fotovoltaica para conexión a la red eléctrica.

Potencia instalada: 96 kW

Ubicación: Motril, Granada

Cliente: Cooperativa agrícola



Instalación: Energía solar fotovoltaica y aerogenerador eólico para cortijo aislado de la red eléctrica.

Potencia solar: 1'5 kW

Potencia eólica: 1kW

Ubicación: Pinos del Valle, Granada

Cliente: Particular



Venta de Vehículos eléctricos

Vehículos de todo tipo, eléctricos o bimotores (Eléctrico + Diesel), para uso urbano o por autopista.